



YI-DA PRECISION MACHINERY

MH-630 PLUS YATAY İŞLEME MERKEZİ



Yeni jenerasyon, yüksek performanslı ve verimli yatay işleme merkezi

- * Kutu içinde kutu şeklinde yapı ile mekanik ve ısıl zorlamalara karşı daha dayanıklı
- * Masuralı tip lineer rulmanlı kızaklar
- * X ve Z eksenlerinde çift bilyalı vidalı mil ve servo motor uygulaması
- * Mükemmel talaş tahliye sistemi
- * BT-50, 10000 devir direkt sürüm iş mili
- * 3,2 saniyede takım değiştirme
- * 16 saniyede palet değiştirme
- * 60 takımlik magazin
- * 48 mt/dak boşta hareket hızları

YDPM YI-DA PRECISION MACHINERY MH-630 PLUS YATAY İŞLEME MERKEZİ



Standart 60 takımlık magazin

Takım deęiřtirme sistemi



20 Bar veya 70 Bar İřmili iinden soęutma sıvısı sistemleri



BT-50
Direkt sürüm
Güçlü İř mili



Aęır ve yüksek rijidlikte dökümden yapılmıř alt kaide yüksek kalitede Meehanite dökümden üretilmiřtir.



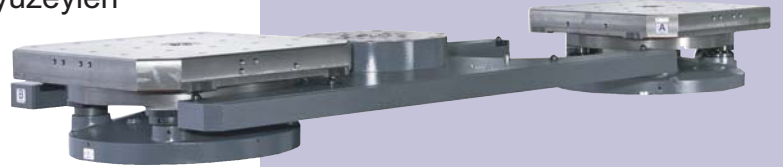
Otomatik palet deęiřtirici 2 paletli olup servo motor ile palet deęiřimi saęlanmaktadır. Palet deęiřtirme süresi 16 saniyedir.



Kontrol ünitesi,
kumanda panosu



Raspalanmıř
temas yüzeyleri



Yüksek hıza uygun
masuralı tip lineer
rulmanlı kızaklar



Eksenlerde opsiyonel
lineer cetvel ile ölçüm

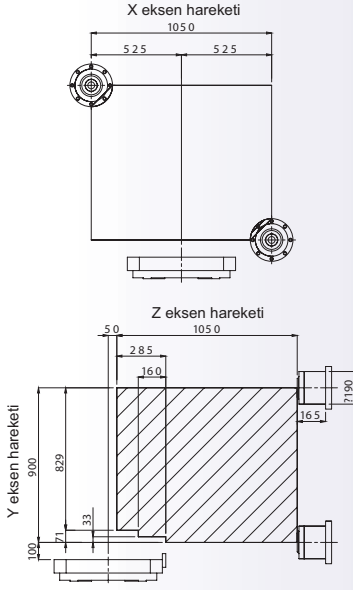


İřmili yaę dolařımlı soęutma sistemi standart ekipmandır.

- 1 60 takımlık magazin
- 2 3,2 sn takım deęiřtirme süresi
- 3 16 sn palet deęiřtirme süresi
- 4 Kutu iinde kutu řeklinde ana yapı
- 5 BT-50 direkt sürüm 1000 devir iřmili
- 6 İřmili soęutma ünitesi
- 7 X ve Z eksenlerinde çift ballscrew
- 8 Fanuc veya bařka kontrol üniteleri

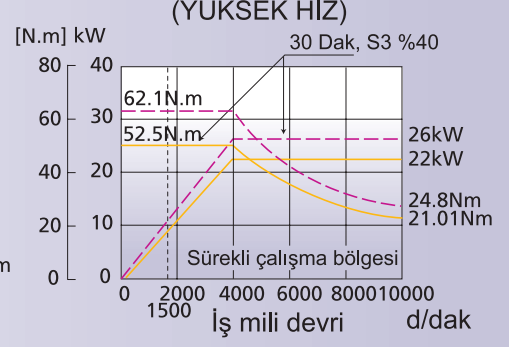
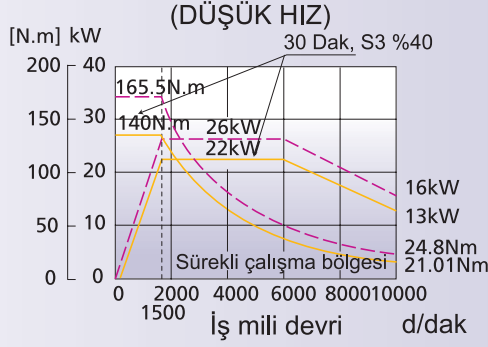
YDPM YI-DA PRECISION MACHINERY MH-630 PLUS YATAY İŞLEME MERKEZİ

ÇALIŞMA SAHASI

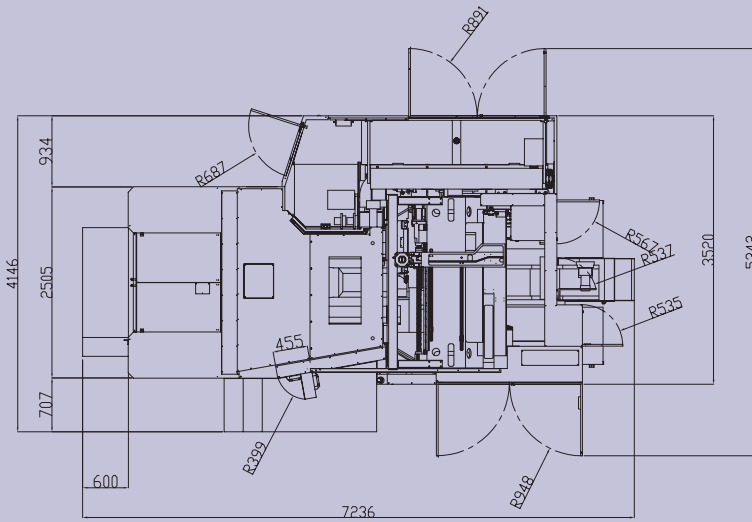


İŞ MİLİ GÜÇ VE TORK DİYAGRAMLARI

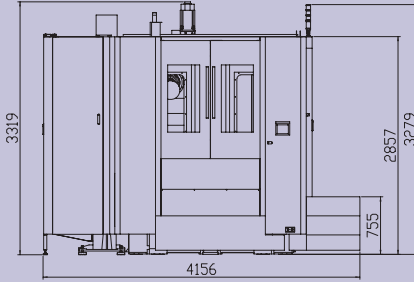
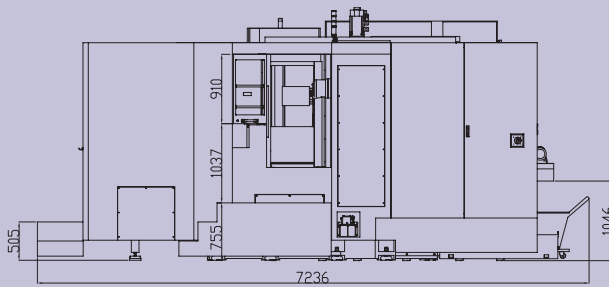
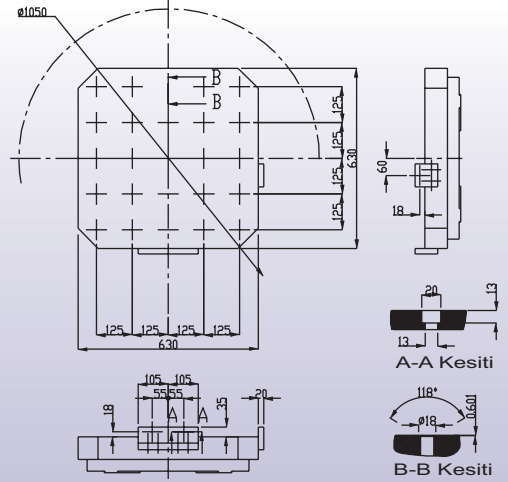
FANUC α T22/10000i İŞ MİLİ MOTORU (10000 D/DAK)



MAKİNE ÖLÇÜLERİ



PALET ÖLÇÜLERİ



YDPM YI-DA PRECISION MACHINERY MH-630 PLUS YATAY İŞLEME MERKEZİ

Teknik Ölçüler ve aksesuarlar:

	Birim	MH-630 PLUS
İş Masası ve Palet ölçüleri		
İş masası / Palet ölçüsü	mm	630x630
İş masası yüzey yapısı		24 Ad. M16 delikli
İş masası yük kapasitesi	kg	1200
İş masası indeksleme aralığı	Derece	Std. 1° / Ops. 0,001°
İndekslemenin tekrarlama hassasiyeti	Saniye	± 6"
Palet adedi		2
Palet değiştirme süresi	Saniye	16
İş parçası maksimum çapı	mm	Ø1050
İş parçası maksimum yüksekliği	mm	1300
Hareketler		
X/Y/Z eksenleri hareketi	mm	1050/900/1050
İş mili alnı-ış masası merkezi arası	mm	50-1100
İş mili eksen-ış masası yüzeyi arası	mm	100-1000
İş mili		
İş mili koniği		ISO No.50
İş mili devir sayısı	d/dak	10000 (Direkt sürüm)
X/Y/Z eksenleri maks. kesme ilerlemesi	mt/dak	30
X/Y/Z eksenleri boşta hareket hızları	mt/dak	48
Takım magazini		
Takım şaft tipi (Std)		BT50
Takım şaft tipi (Ops)		CAT50,DIN50,HSK100A
Takım magazini istasyon sayısı	Adet	Std:60 / Ops:80/120/180
Maks. takım çapı (komşu istasyonlar dolu)	mm	Ø125
Maks. takım çapı (komşu istasyonlar boş)	mm	Ø250
Maks. takım boyu	mm	630
Maks. takım ağırlığı	kg	20
Takım değiştire süresi (T-T)	Saniye	3,5
Motorlar		
İş mili motor gücü (30 dak/süreklili)	kW	26/22
X/Y/Z/B eksenleri motor güçleri	kW	2x4,5/5/2x5,5/3
Hassasiyetler		
Pozisyonlama hassasiyeti	mm	± 0,005
Tekrarlama hassasiyeti	mm	± 0,004
Ölçüler		
Ölçüler (Boy x En x Yükseklik)	cm	724x415x332
Net ağırlık	kg	23320

STANDART AKSESUARLAR

Fanuc 0i-MF kontrol ünitesi
BT-50, 10000 devir/dakika iş mili
Direkt sürüm iş mili
26/22 kW İş mili motor gücü
Masuralı tip lineer rulmanlı kızaklar
İş mili soğutma sistemi
60 takımlık magazin
Soğutma sıvısı sistemi
Otomatik merkezi yağlama
1° palet indekslemesi
Paletli tip talaş konveyörü
Talaş arabası
Talaş muhafaza kapakları
2 adet palet
İş parçası aydınlatma
Rigid tapping
M80 Otomatik kapanma
Elektrik dolabına ısı eşanjörü
Kullanma kitapları
FANUC kitapları
Transformatör
CE'ye uygunluk

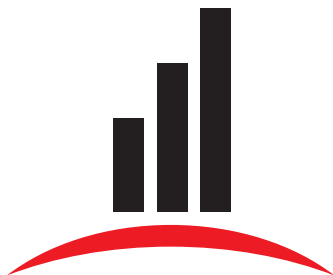
OPSİYONEL AKSESUARLAR

Farklı kontrol ünitesi tipleri
80/120/180 takımlık magazin
T-kanallı paletler
0,001° palet indekslemesi
Farklı iş mili seçenekleri
Otomatik takım boyu ölçme
Otomatik iş parçası konumlama
Palet yıkama
Tek paletli sistem
6 paletli sistem
Paletlerde fikstür için hidrolik bağlantısı
İş mili içinden soğutma sıvısı
(20 Bar veya 70 Bar seçeneği ile)



YIDA PRECISION MACHINERY CO., LTD.

No.41, Aly. 68, Ln. 357, Sec. 1, Xinan Road, Wurih District,
Taichung City, 41465, TAIWAN
Tel: 886-4-2335 8368 Faks: 886-4-2335 6681
www.yidacnc.com



emektarmakina®
SANAYİ VE TİCARET A.Ş.

Sanayi Mahallesi, Kumru Sokak, No:10, İzmit / KOCAELİ
Tel: 0262-335 34 96 / 0262-335 33 47 info@emektarmakina.com.tr